



**NAE**

Núcleo de Acessibilidade Educacional

**Avaliação das Ações do  
Núcleo de Acessibilidade Educacional  
Semestre 2024/1**

**Estudantes de  
Graduação e Pós-Graduação  
Ensino Presencial e Ensino à Distância**

# Avaliação das Ações do Núcleo de Acessibilidade Educacional Semestre 2024/1

## Primeiro passo:

Acesse o SIGA

Sistema de Gestão Acadêmica

Endereço: [siga.udesc.br](http://siga.udesc.br)



SIGA  
UDESC

## Transcrição do logo do SIGA:

Dois bonecos estilizados formam a letra “S” de SIGA.

Ao lado, está escrito “SIGA, UDESC”.



# Avaliação dos cursos de graduação presenciais e a distância



(para alunos, professores, diretores e coordenadores de pós-graduação)

Participe até 14 de junho!



Fechar

# Avaliação das Ações do Núcleo de Acessibilidade Educacional Semestre 2024/1

## Segundo Passo:

Após logar no sistema com o seu usuário e senha aparecerá uma tela de aviso.

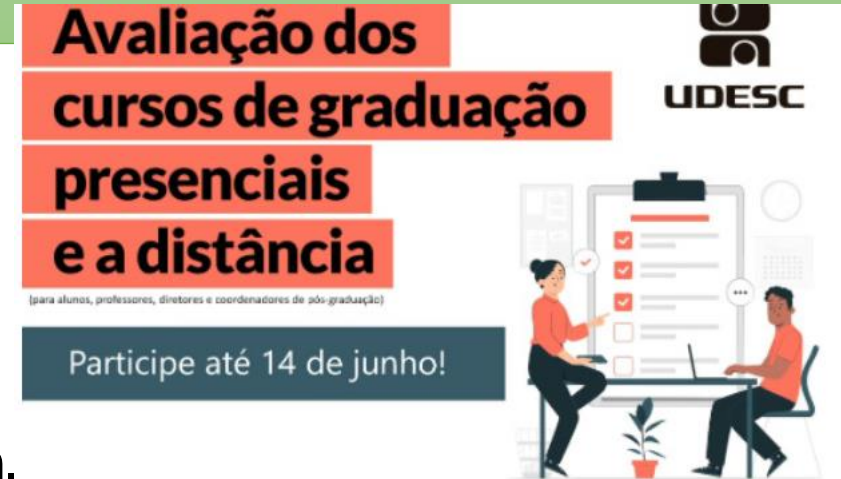
Clicar no botão FECHAR que aparece na base da imagem.

### Tela 1: Tela inicial do SIGA

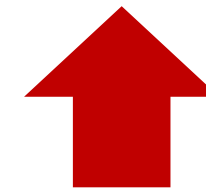
Conteúdo: Aviso sobre o período avaliativo dos cursos

### Transcrição da tela 1:

Na imagem está escrito “Avaliação dos cursos de graduação presenciais e a distância. Participe até 14 de junho.” Acima há o logo da UDESC. Embaixo há um desenho onde estão representados, uma professora e um estudante sentado em frente ao notebook.



Fechar



# Avaliação das Ações do Núcleo de Acessibilidade Educacional Semestre 2024/1

## Terceiro passo:

Tela 2: Portal do Aluno

Conteúdo: Formulário NAE

Clique no texto: Graduação em \_\_\_\_\_ (0/6)

E responda as perguntas.

No espaço em branco aparecerá o nome do seu curso.

### Transcrição da tela 2:

Na imagem está escrito Portal do Aluno, na parte superior da tela do SIGA.

Logo abaixo, há o menu: ENSINO.

Ao lado está o submenu: Responder Avaliação Institucional



Portal do Aluno

Ensino > Responder Avaliação Institucional

Período letivo: 2024/1

Avaliação: 2024/1 - Núcleo de Acessibilidade Educacional (NAE)

Prazo de digitação: 20/05/2024 até 14/06/2024

Resultado da avaliação: 15/06/2024 até 31/12/2030

Núcleo de Acessibilidade Educacional (NAE) (0 / 6)

Graduação em

(0 / 6)



[← Anterior](#)

Período letivo: 2024/1  
Avaliação: 2024/1 - Núcleo de Acessibilidade Educacional (NAE)  
Questionário: Núcleo de Acessibilidade Educacional (NAE)

[Próximo →](#)

Caros alunos,

Responda as questões abaixo de acordo com a sua percepção individual das atividades Núcleo de Acessibilidade Educacional (NAE).

nae@udesc.br

### 1. Graduação em Administração

#### 1.1. Qual é sua deficiência e/ou necessidade educacional específica?

Qual é sua deficiência e/ou necessidade educacional específica?

#### 1.2. Quanto às aulas remotas, as plataformas utilizadas apresentam acessibilidade compatível com suas necessidades específicas?

Sim  Não  Às vezes/Parcialmente  Não Conheço  Não Se Aplica  Prefiro Não Avaliar

#### 1.2. Quanto às aulas remotas, as plataformas utilizadas apresentam acessibilidade compatível com suas necessidades específicas?

Sim  Não  Às vezes/Parcialmente  Não Conheço  Não Se Aplica  Prefiro Não Avaliar

#### 1.3. O material didático utilizado apresenta acessibilidade compatível com suas necessidades específicas?

Sim  Não  Às vezes/Parcialmente  Não Conheço  Não Se Aplica  Prefiro Não Avaliar

#### 1.4. Você buscou o apoio do Núcleo de Acessibilidade Educacional/NAE para o atendimento adequado de suas necessidades educacionais?

Sim  Não  Às vezes/Parcialmente  Não Conheço  Não Se Aplica  Prefiro Não Avaliar

#### 1.5. O acordo entre o Núcleo de Acessibilidade Educacional (NAE) e o coordenador do Curso/Programa referente às suas necessidades específicas foi cumprido?

Sim  Não  Às vezes/Parcialmente  Não Conheço  Não Se Aplica  Prefiro Não Avaliar

#### 1.6. Qual a sua avaliação do atendimento prestado pelo Núcleo de Acessibilidade Educacional (NAE)?

Qual a sua avaliação do atendimento prestado pelo Núcleo de Acessibilidade Educacional (NAE)?

[← Anterior](#)[Próximo →](#)

# Avaliação das Ações do Núcleo de Acessibilidade Educacional

## Semestre 2024/1

### 1.1. Qual é sua deficiência e/ou necessidade educacional específica?

Aqui você deve digitar a resposta.

Se você possui mais de uma deficiência, você pode marcar todas neste campo. Mas nas questões 2, 3 e 4, você deverá responder de acordo com a deficiência que demanda maior suporte didático.

É muito importante para o NAE que você responda a esta questão. No momento o sistema SIGA está em processo de aprimoramento. Este questionário não identifica o usuário, nem a deficiência ou necessidade educacional.

# Avaliação das Ações do Núcleo de Acessibilidade Educacional Semestre 2024/1

1.2. Quanto às aulas remotas:  
as plataformas utilizadas apresentam acessibilidade compatível com suas  
necessidades específicas?

Aqui você deve optar por **SIM** ou **NÃO**.

Outras possibilidades de respostas:

Às vezes/Parcialmente

Não Conheço

Não Se Aplica

Prefiro Não Avaliar

Sim

Não

Às vezes/Parcialmente

Não Conheço

Não Se Aplica

Prefiro Não Avaliar



# Avaliação das Ações do Núcleo de Acessibilidade Educacional

## Semestre 2024/1

**1.3. O material didático utilizado apresenta acessibilidade compatível com suas necessidades específicas?**

Aqui você deve optar por **SIM** ou **NÃO**.

Outras possibilidades de respostas:

Às vezes/Parcialmente

Não Conheço

Não Se Aplica

Prefiro Não Avaliar

# Avaliação das Ações do Núcleo de Acessibilidade Educacional Semestre 2024/1

**1.4. Você buscou o apoio do Núcleo de Acessibilidade Educacional (NAE) para o atendimento adequado de suas necessidades educacionais?**

Aqui você deve optar por **SIM** ou **NÃO**.

Outras possibilidades de respostas:

Às vezes/Parcialmente

Não Conheço

Não Se Aplica

Prefiro Não Avaliar

# Avaliação das Ações do Núcleo de Acessibilidade Educacional Semestre 2024/1

**1.5. O acordo entre o Núcleo de Acessibilidade Educacional (NAE) e o coordenador do Curso de Graduação ou Programa de Pós-Graduação referente às suas necessidades específicas, foi cumprido?**

Aqui você deve digitar a resposta.

Você pode dar sugestões, fazer elogios, ou registra reclamações.

**Avaliação das Ações do  
Núcleo de Acessibilidade Educacional - NAE  
Semestre 2024/1**

**Núcleo de Acessibilidade Educacional**

**[www.udesc.br/nae](http://www.udesc.br/nae)**

**Coordenadoria de Avaliação Institucional**

**[www.udesc.br/avaliacaoinstitucional](http://www.udesc.br/avaliacaoinstitucional)**