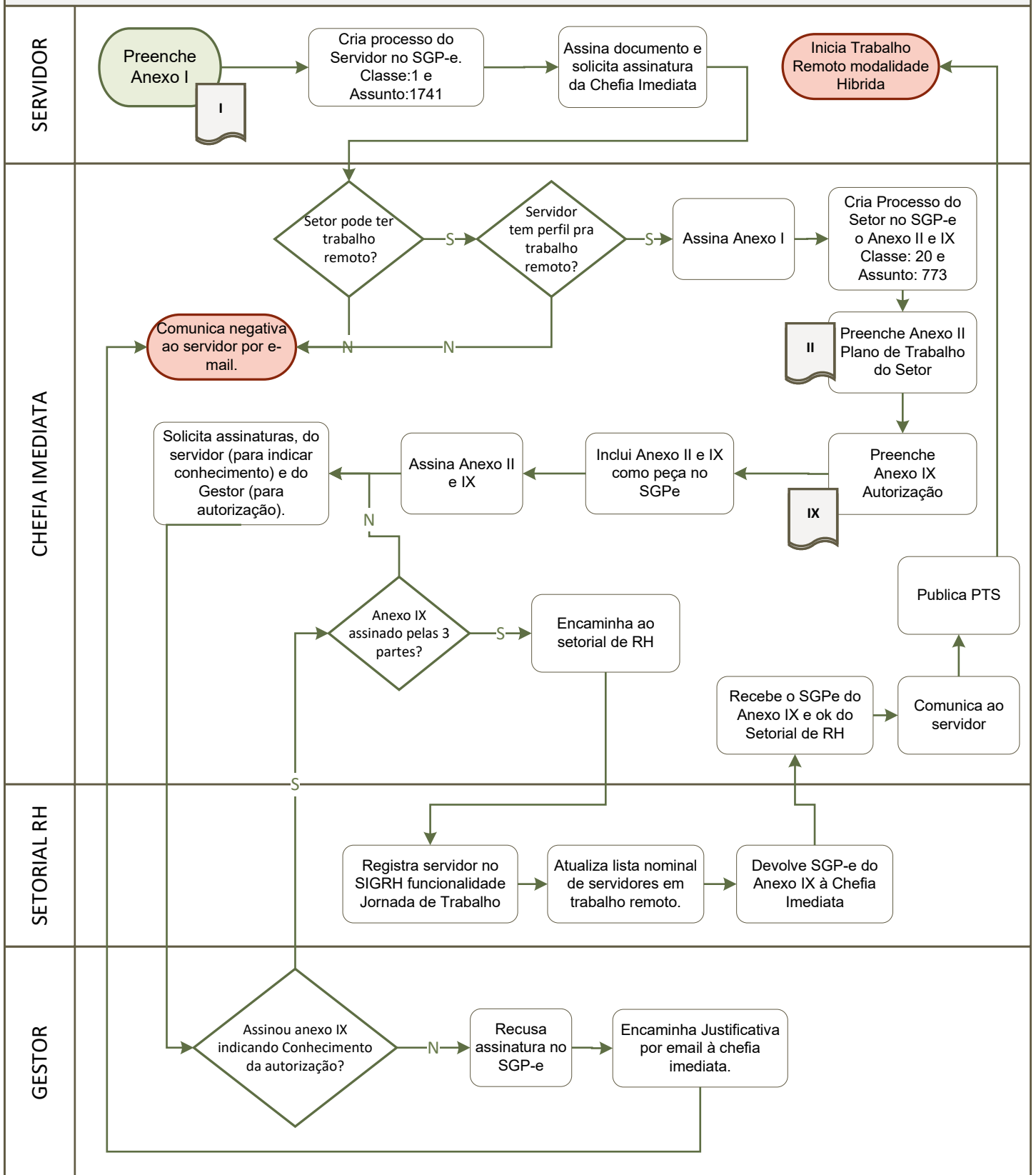


## REQUISIÇÃO E CONCESSÃO DE TRABALHO REMOTO NA MODALIDADE HÍBRIDA IN 010 DE JULHO DE 2024

### PROCEDIMENTO OPERACIONAL

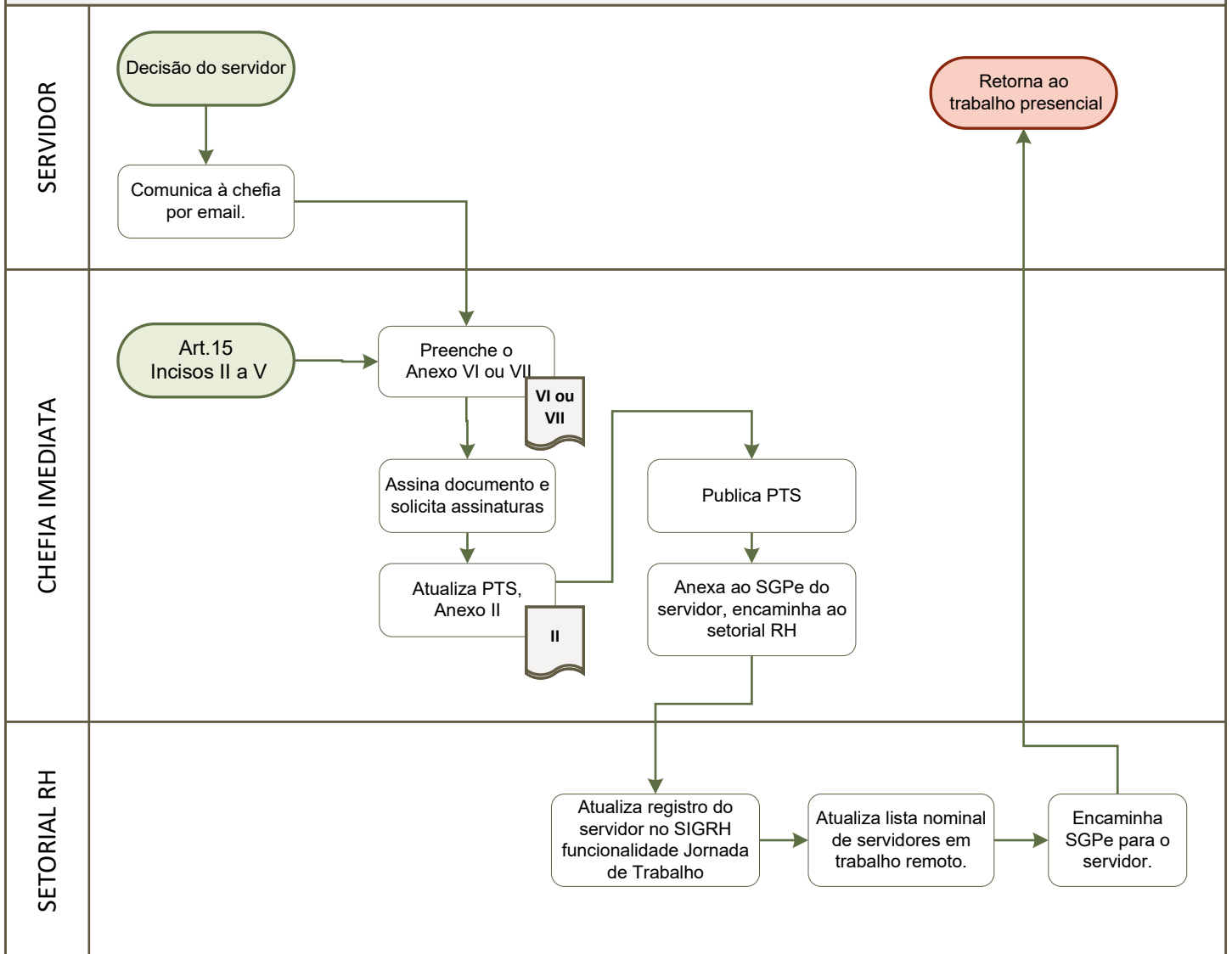


**ATRIBUIÇÃO:** Regimento Geral da UDESC - Art.23 inciso VIII

**OBSERVAÇÕES:** O termo Gestor é utilizado com vistas a simplificar a representação neste fluxograma na instrução normativa corresponde ao Superior Hierárquico. O processo SGPe do Servidor, ficará com a chefia para inclusão de avaliações.

## DESLIGAMENTO E SUSPENSÃO DE TRABALHO REMOTO NA MODALIDADE HÍBRIDA IN 010 DE JULHO DE 2024

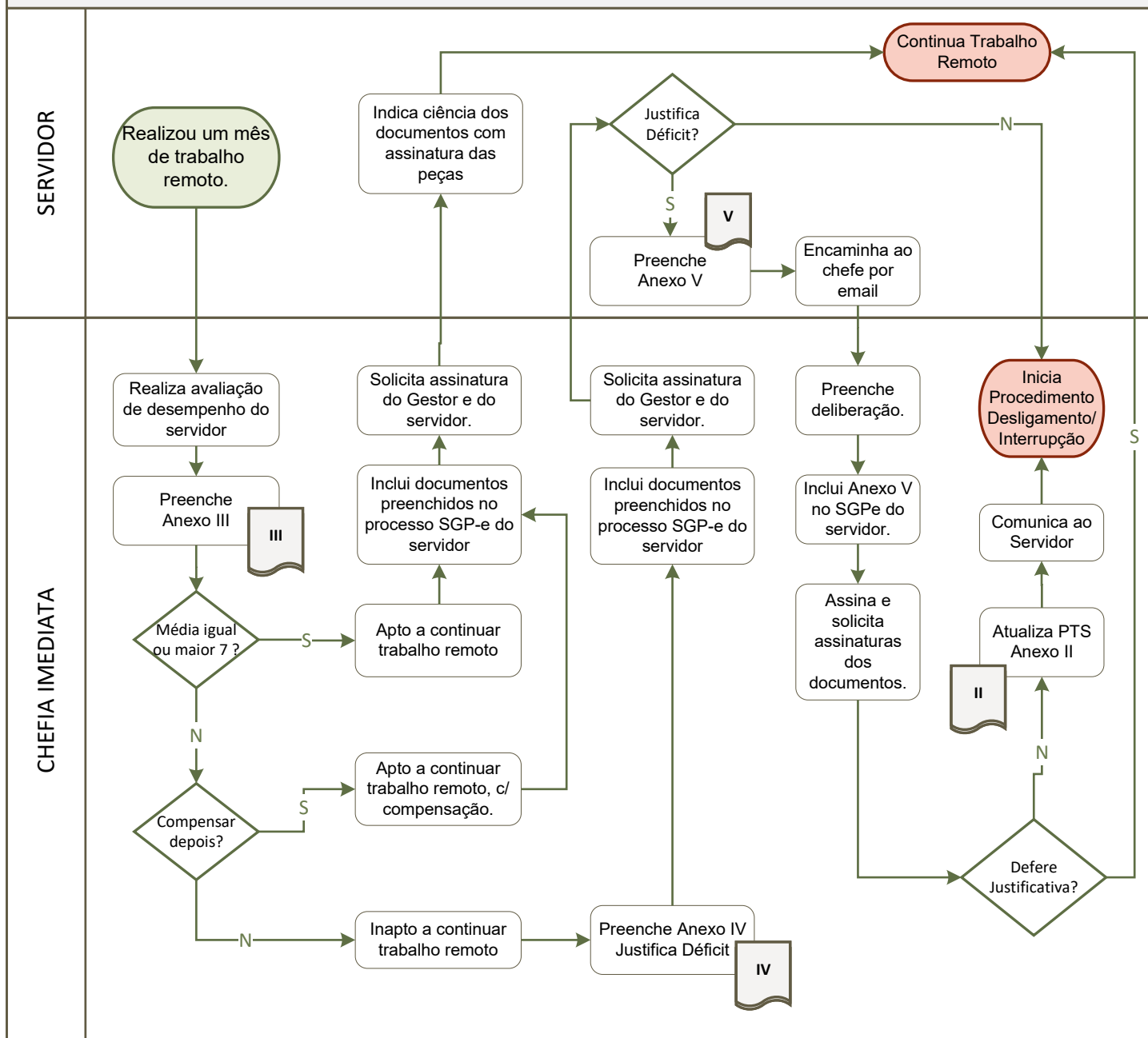
### PROCEDIMENTO OPERACIONAL



**ATRIBUIÇÃO:** Regimento Geral da UDESC - Art.23 inciso VIII

**ACOMPANHAMENTO E AVALIAÇÃO MENSAL  
DO SERVIDOR EM TRABALHO REMOTO  
IN 010 DE JULHO DE 2024**

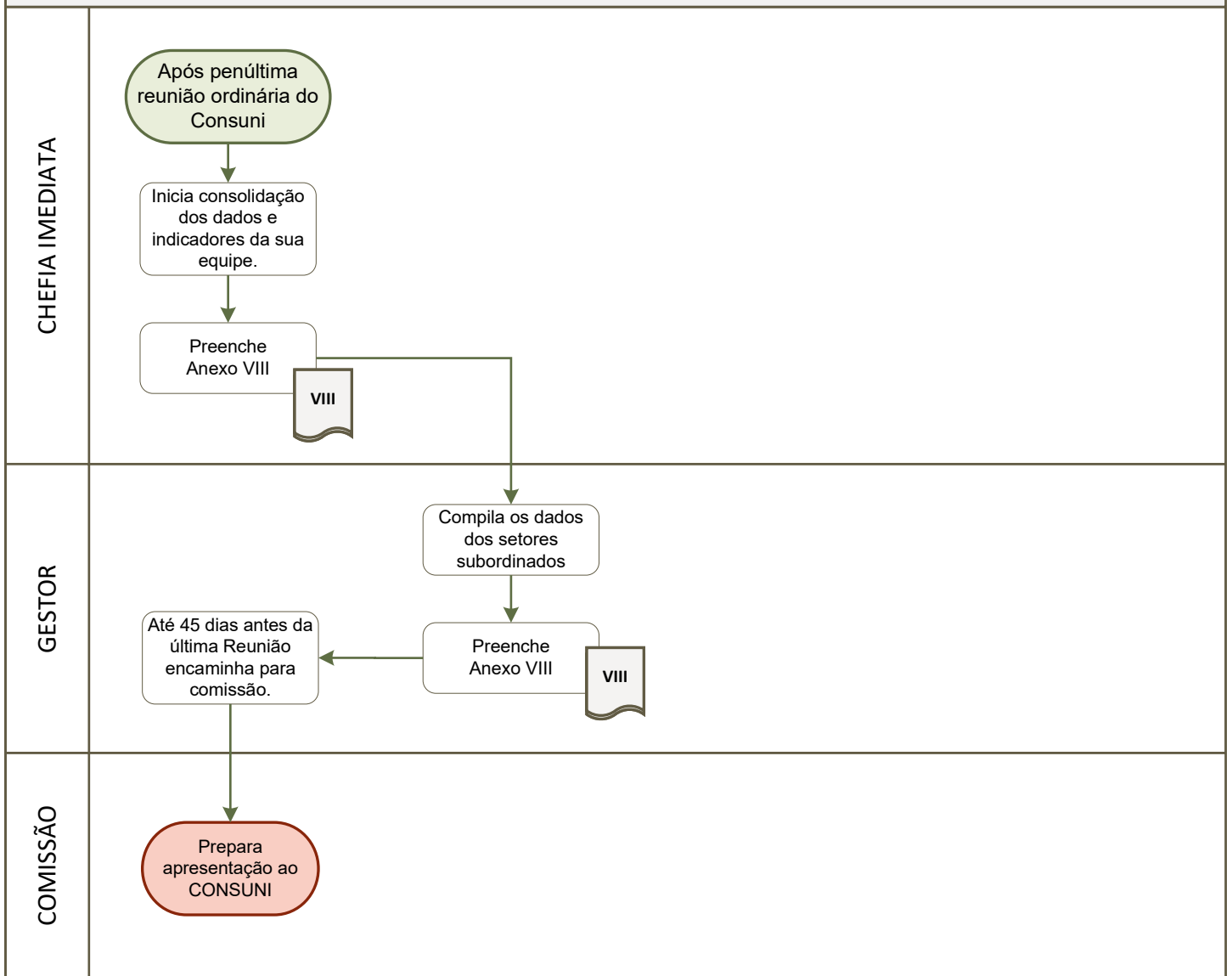
**PROCEDIMENTO OPERACIONAL**



**ATRIBUIÇÃO:** Regimento Geral da UDESC - Art.23 inciso VIII

**AVALIAÇÃO ANUAL DE TRABALHO REMOTO NA MODALIDADE HÍBRIDA  
IN 010 DE JULHO DE 2024**

**PROCEDIMENTO OPERACIONAL**



**ATRIBUIÇÃO:** Regimento Geral da UDESC - Art.23 inciso VIII

**OBSERVAÇÕES:** O termo Gestor é utilizado com vistas a simplificar a representação neste fluxograma na instrução normativa corresponde ao Superior Hierárquico.