

RESULTADOS DA



AVALIAÇÃO INSTITUCIONAL

2024/1

ENGENHARIA CIVIL



COM FOCO NA MELHORIA CONTÍNUA

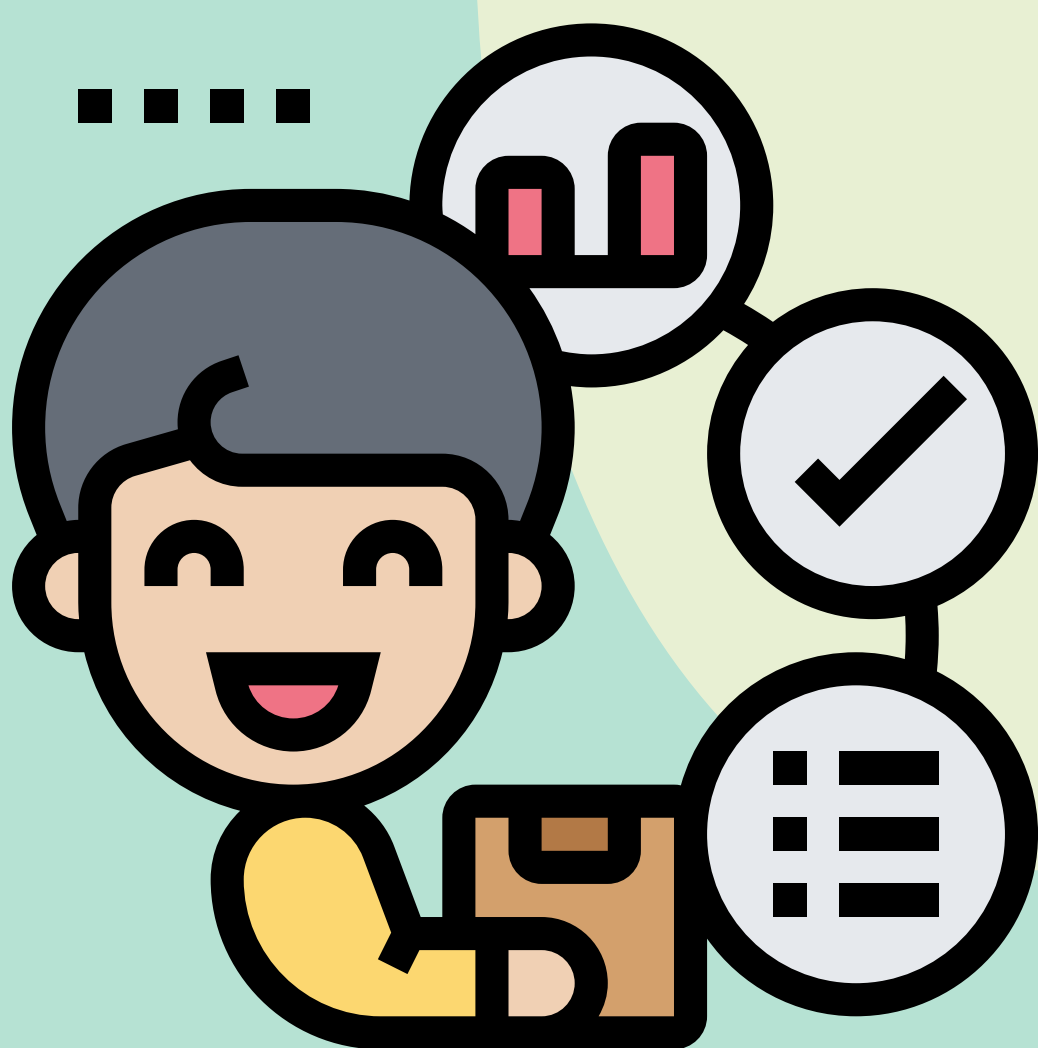
DO NOSSO CURSO,

COMPARTILHAMOS COM VOCÊS

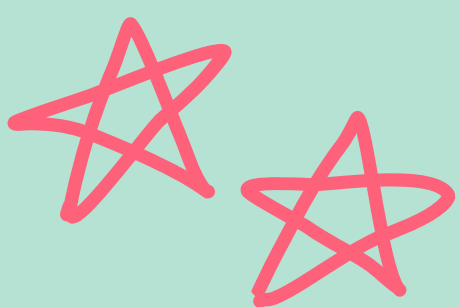
ALGUNS RESULTADOS DA

AVALIAÇÃO INSTITUCIONAL DO

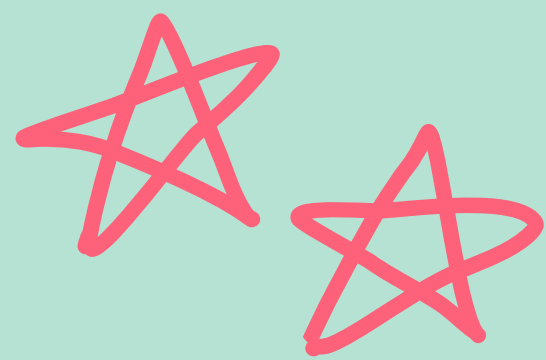
CURSO NO SEMESTRE 2024/1.



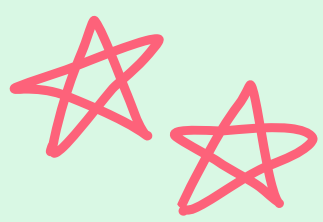
51% de
participação
dos alunos



87% de
participação
dos professores



Maioria das
disciplinas
avaliadas com
notas acima de 4!




**BUSCANDO A MELHORIA CONTÍNUA, OS RESULTADOS DAS
AVALIAÇÕES INSTITUCIONAIS SÃO DISCUTIDOS PELO NÚCLEO
DOCENTE ESTRUTURANTE (NDE) DO CURSO E DEPOIS
REPASSADOS PARA TODOS OS PROFESSORES!**

Os resultados da avaliação são disponibilizados via SIGA para os professores, mas **NENHUM** professor tem acesso do nome dos alunos que respondem a avaliação.

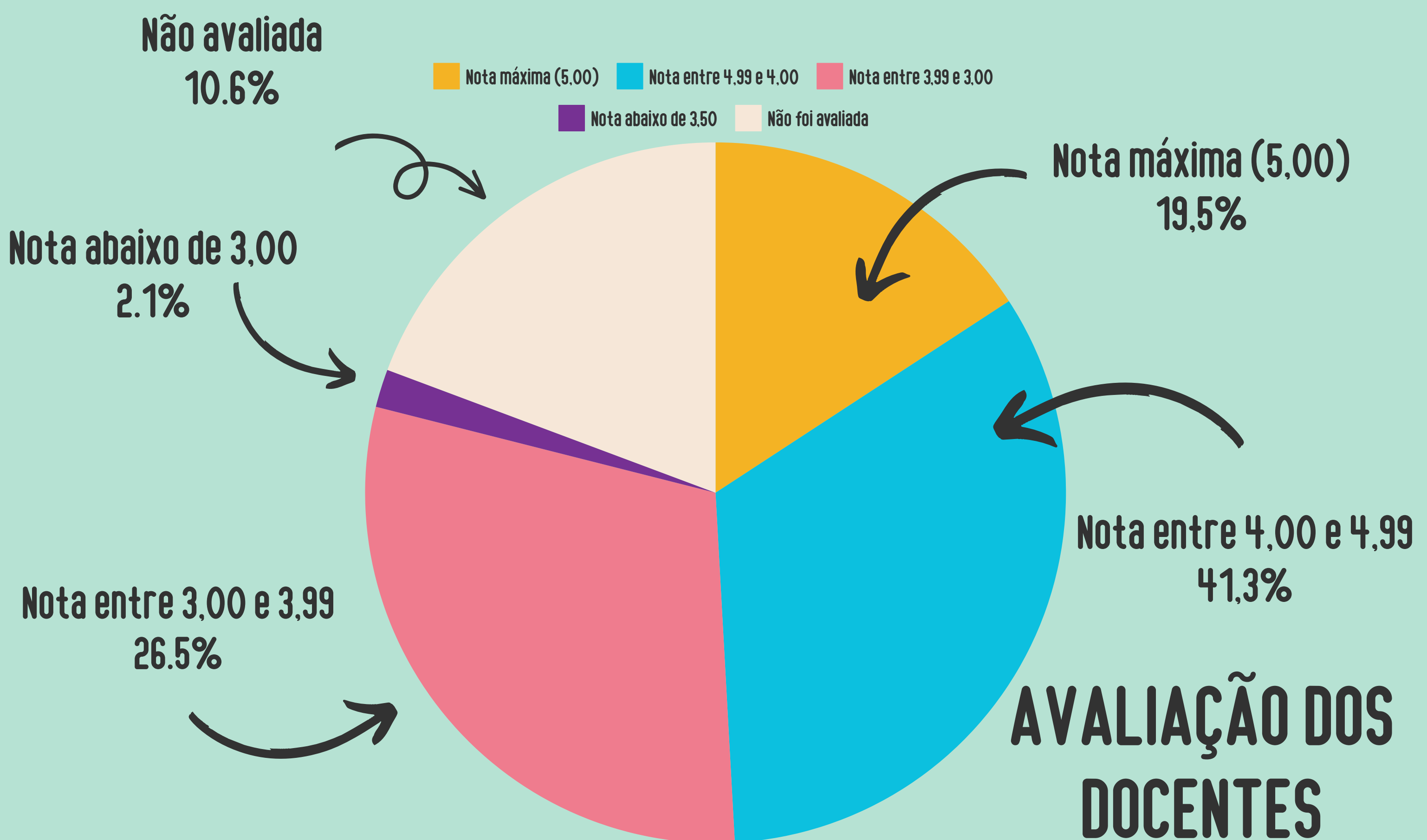
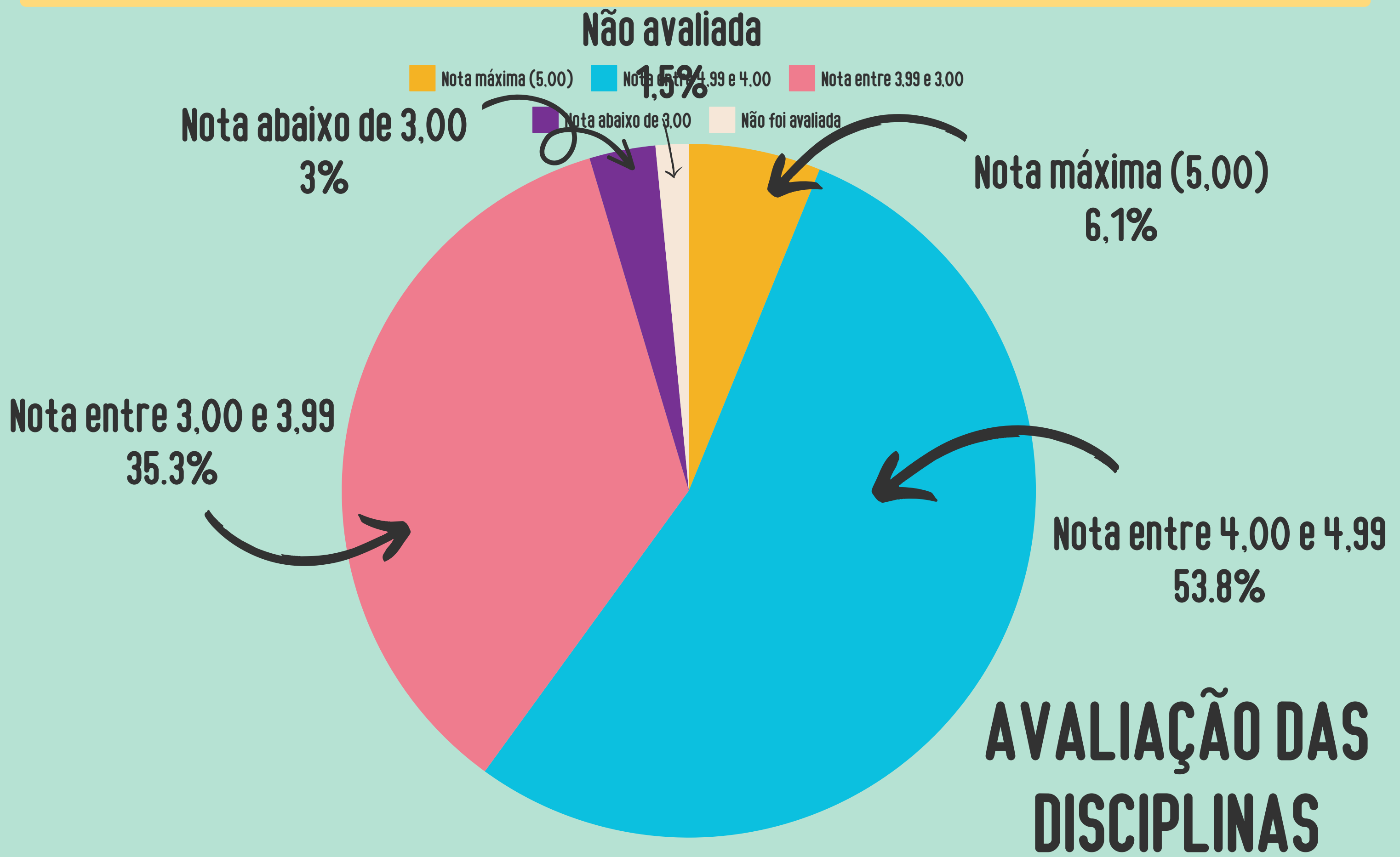
Fique tranquilo para avaliar com sinceridade, mas também com seriedade.



**CONHEÇA OS
CONCEITOS**

- 
- 0 - Não conheço ou Não se aplica
 - 1 - Não existente
 - 2 - Insuficiente
 - 3 - Suficiente
 - 4 - Muito bom
 - 5 - Excelente

AVALIAÇÃO DA ORGANIZAÇÃO DIDÁTICO-PEDAGÓGICA DAS DISCIPLINAS E DOS DOCENTES, NA VISÃO DOS DISCENTES



AVALIAÇÃO DA ORGANIZAÇÃO DIDÁTICO-PEDAGÓGICA DO CURSO

AVALIAÇÃO GERAL
DO CURSO PELOS
DISCENTES

3,58

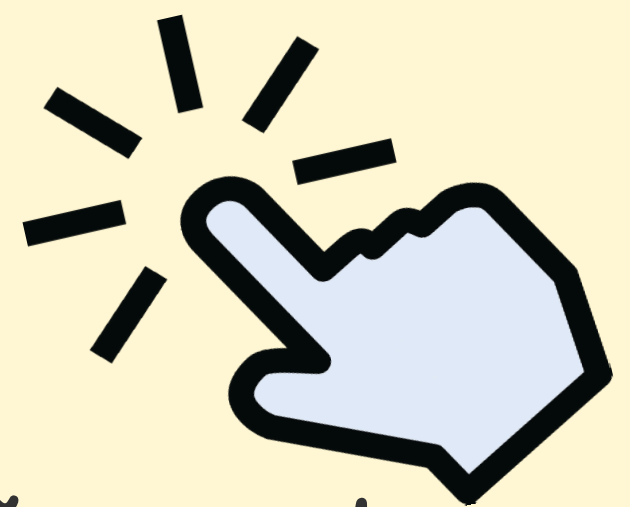
Melhoramos nossa nota em relação à última avaliação, mas queremos mais!

AVALIAÇÃO GERAL
DO CURSO PELOS
DOCENTES

4,11

Você sabia que o Projeto Pedagógico do curso está disponível no

SITE DO CURSO



assim como informações sobre os laboratórios e sobre o TCC?



E AÍ?



O QUE A GENTE FAZ COM ESSES RESULTADOS?

1

COMISSÃO SETORIAL DE AVALIAÇÃO

A Comissão Setorial de Avaliação (CSA) organiza todos os resultados da avaliação institucional e repassa os relatórios para as coordenações de curso.

2

PROFESSORES

Em julho de 2023, os professores receberam os resultados das suas avaliações institucionais 2023/1. Os resultados e comentários são usados para melhorar o planejamento para 2023/2, e tentar corrigir os problemas apontados pelos alunos.

3

NÚCLEO DOCENTE ESTRUTURANTE (NDE)

Com os resultados da avaliação institucional de 2023/1, o NDE define ações para mitigar os pontos fracos apontados por professores e alunos na avaliação institucional.

4

COORDENAÇÃO

Com os apontamentos do NDE, a coordenação traça estratégias para verificar pontos a serem melhorados e repassar as informações para as demais Direções do CEAVI.

5

NOVA AVALIAÇÃO INSTITUCIONAL

No final de semestre 2023/2, é feita uma nova avaliação institucional, que servirá para medir a efetividade das ações realizadas anteriormente, bem como identificar outros pontos a serem melhorados.



IMPORTANTE RECORDAR!

Em agosto de 2023, o curso foi reconhecido pelo Conselho Estadual de Educação (CEE/SC), com nota 4,36, que é considerada MUITO BOA.

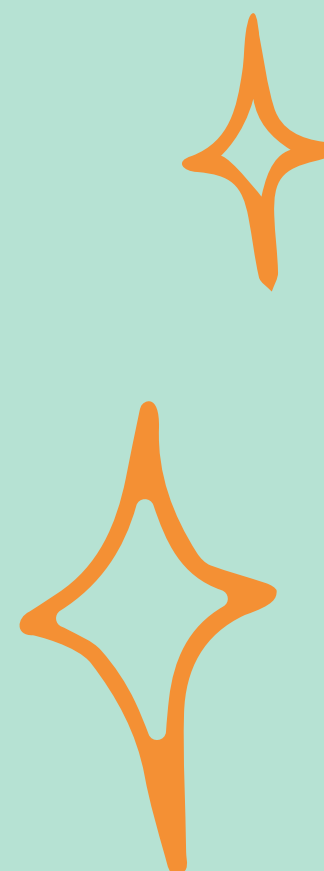
E logo após, o NDE iniciou a reforma curricular, que foi aprovada em março de 2024.

Tá, mas quem é o NDE?

O Núcleo Docente Estruturante é um órgão normativo e deliberativo, responsável pela atualização do Projeto Pedagógico do curso.



- A reformulação curricular previu a mudança do turno de oferta do curso para NOTURNO
- O documento foi apresentado à toda a comunidade acadêmica através de conversas que buscaram atender as necessidades de forma individualizada



E O SEU COMENTÁRIO? A GENTE LÊ TODOS!

E DISCUTE COM PROFESSORES E DIREÇÕES AS SUAS

CRÍTICAS E SUGESTÕES

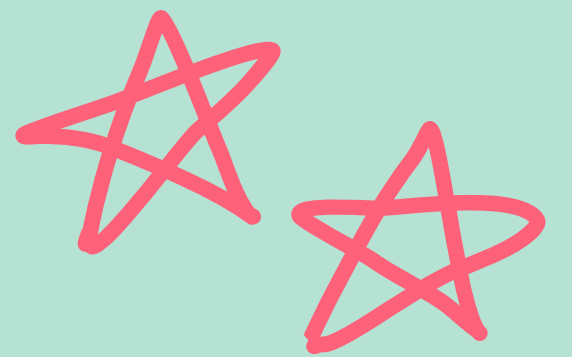
**Passagem coberta
entre os blocos
Imbuia e Carvalho?**

Teremos cobertura!
O processo de
reurbanização do
CEAVI já está em
andamento. Serão
14 milhões de reais
pra deixar o centro
melhor.



**Melhor a
qualidade da
internet e ter
wifi**

Bloco Imbuia já tem
wifi em todos os
locais. O próximo
passo é a rede
cabeada!



OS PROFESSORES TAMBÉM AVALIAM AS TURMAS

Turma bastante participativa e interessada. Os alunos tem contribuído bastante durante as aulas compartilhando situações práticas do dia a dia que se relacionam aos conteúdos aprendidos.

A turma tem o hábito de trazer exemplos práticos para as aulas, demonstrando interesse pelos conteúdos. Os alunos são participativos e colaboram entre si. Há um clima amistoso entre os acadêmicos e uma boa relação entre o professor e os alunos.

Ótima turma! Alunos participativos, interessados. Em alguns momentos o celular domina a concentração de determinados alunos. Mas no geral todos participativos, inclusive nas atividades práticas de laboratório.

E FICAMOS MUITO FELIZES COM OS ELOGIOS DE VOCÊS!

É excelente a comunicação que temos com os colaboradores.

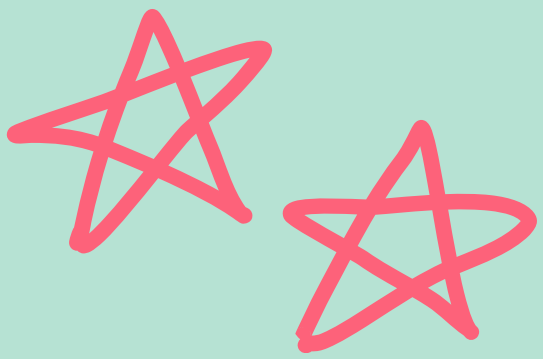
A limpeza é excepcional e a biblioteca também.

O CEAVI consegue ter uma boa gestão dos seus espaços, buscando sempre melhorar suas condições físicas dos espaços.

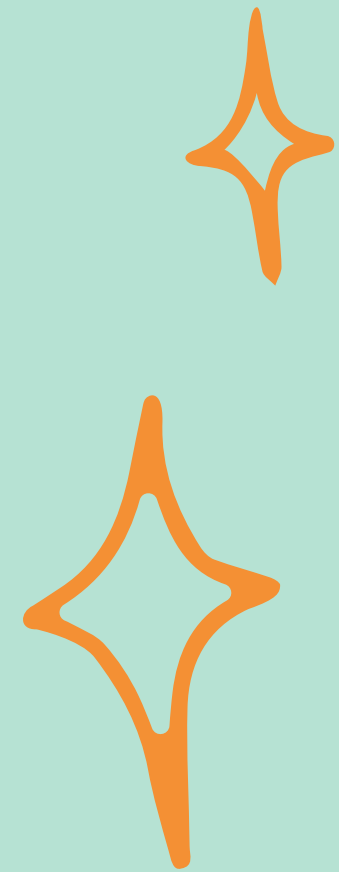
Nota 10 para biblioteca e salas de aulas. O laboratório de química experimental também está bom.

Use a avaliação também para ELOGIAR aqueles professores e atividades que fazem a diferença no seu aprendizado. Assim, a gente sabe quando está no caminho certo.

**QUEREMOS SEMPRE OUVIR VOCÊS.
POR ISSO, CONTINUEM PARTICIPANDO!
A AVALIAÇÃO INSTITUCIONAL É PARTE
IMPORTANTE DO PROCESSO DE MELHORIA DO
CURSO.**



Se ficou com alguma
dúvida sobre o processo
de avaliação, procure a
coordenação.



**A AVALIAÇÃO INSTITUCIONAL DO SEMESTRE
2024/2 DEVE OCORRER EM BREVE,
FIQUEM LIGADOS!**

