

TUTORIAL DE ACESSO

REDE VPN

MAC OS



UDESC
CEART

Configuração da VPN para

TÉCNICOS E PROFESSORES

Para acessar sistemas e arquivos da UDESC você precisa estar conectado na Rede UDESC através de uma conexão VPN.

Siga os passos abaixo para estabelecer a conexão usando um computador com **sistema operacional Mac OS**. A versão usada nesse tutorial é o **Mac OS Mojave 10.14**, mas os comandos devem ser similares para outras versões do sistema Mac OS.

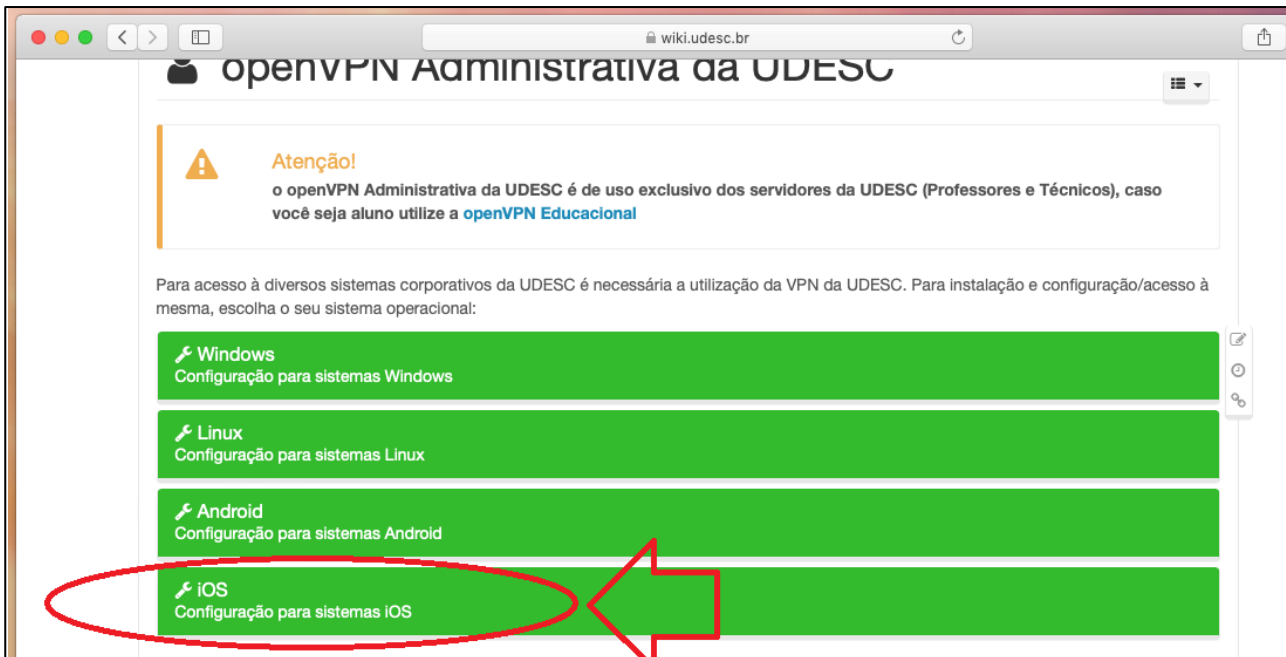
1

Clique no link a seguir para começar:

https://wiki.udesc.br/wiki/doku.php?id=user:acesso_openvpn_adm

2

Na página que irá abrir, clique no botão “iOS”.

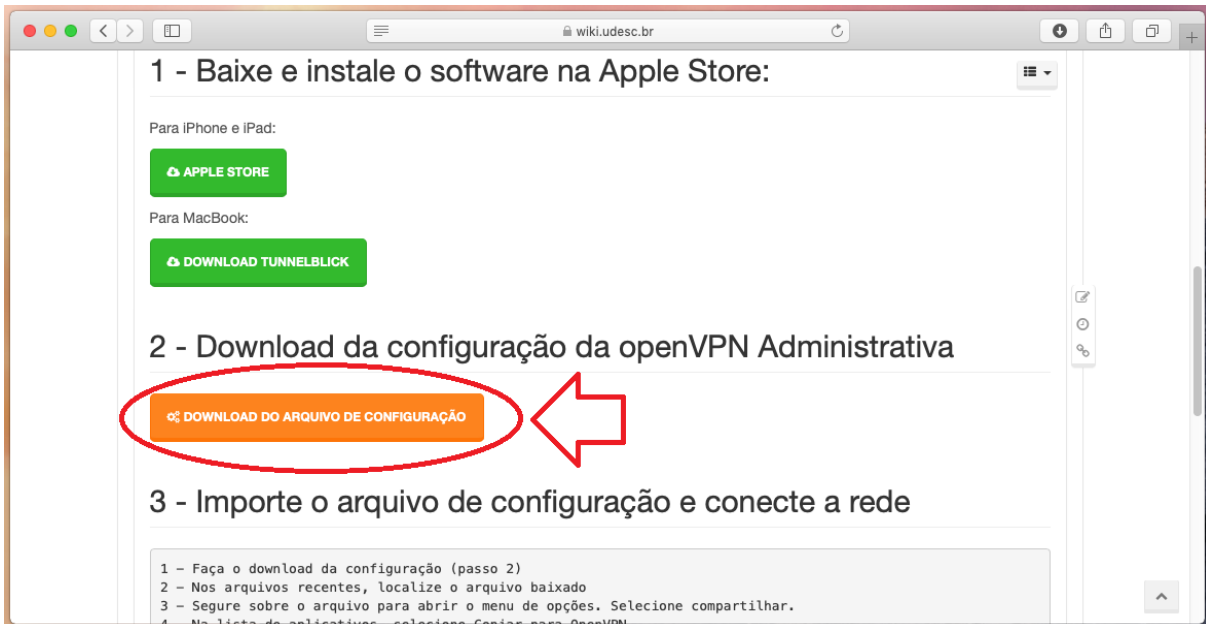
**3**

Selecione a opção “Download Tunnelblick”. O download irá iniciar em segundo plano.



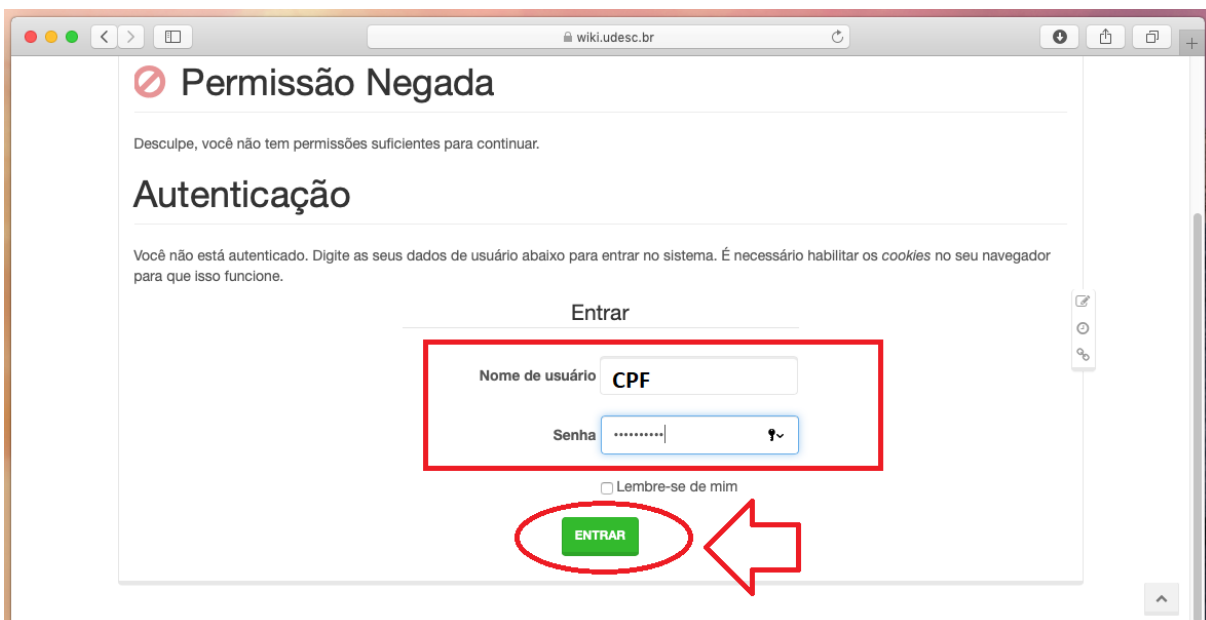
4

Enquanto o download do Tunnelblick é feito, inicie o download do arquivo de configuração que será utilizado mais tarde. Clique em **“Download do arquivo de configuração”**.



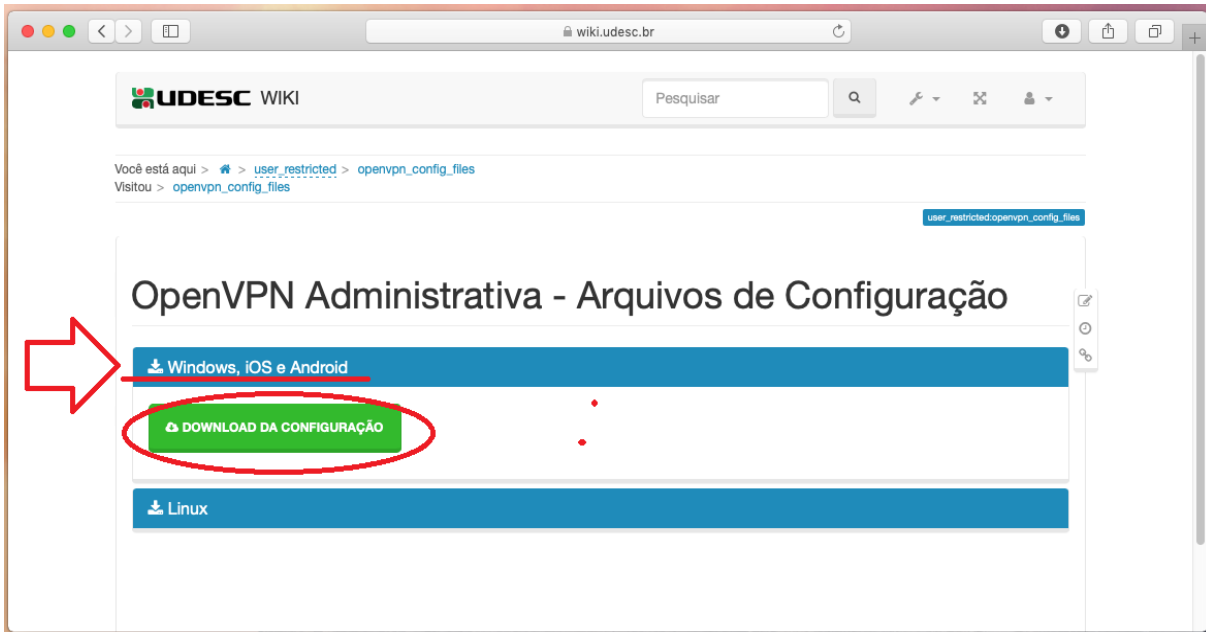
5

Uma tela de autenticação deve aparecer. Entre com seus dados do **idUDESC** (CPF+SENHA) e clique em **“Entrar”**.



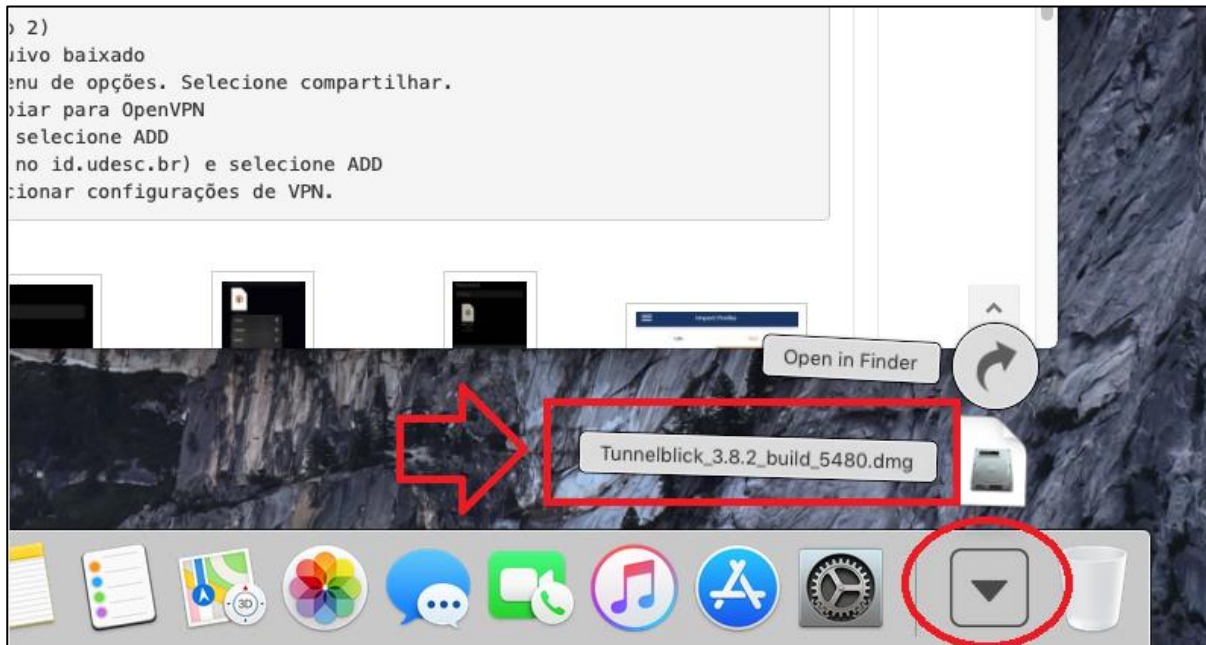
6

Feita a autenticação clique em “Download da Configuração” e o download iniciará em segundo plano.



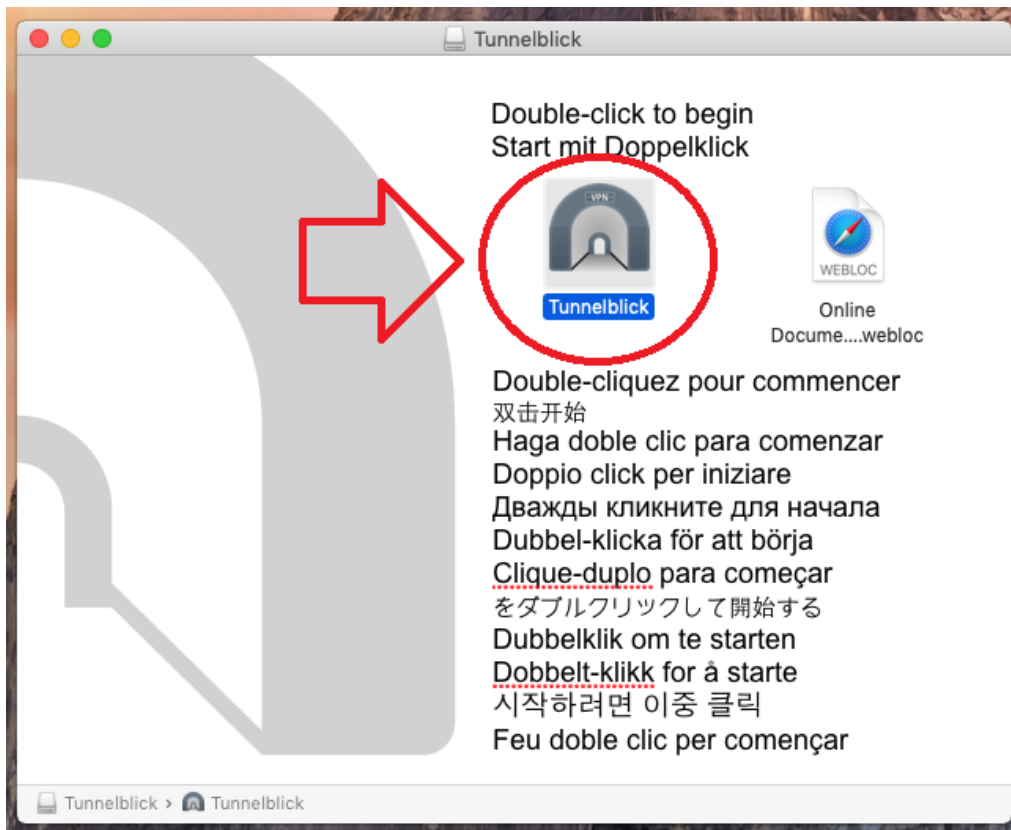
7

Clique em Downloads e abra o instalador do Tunnelblick que foi baixado.



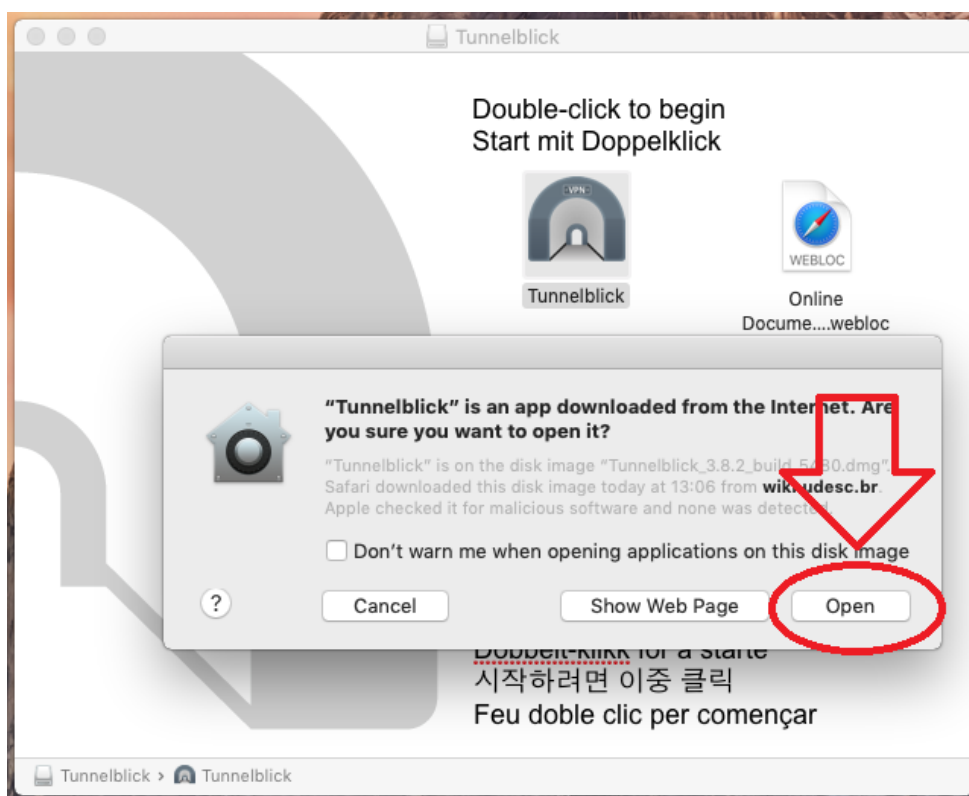
8

Na próxima tela **clique 2x** no ícone do Tunnelblick conforme indicado



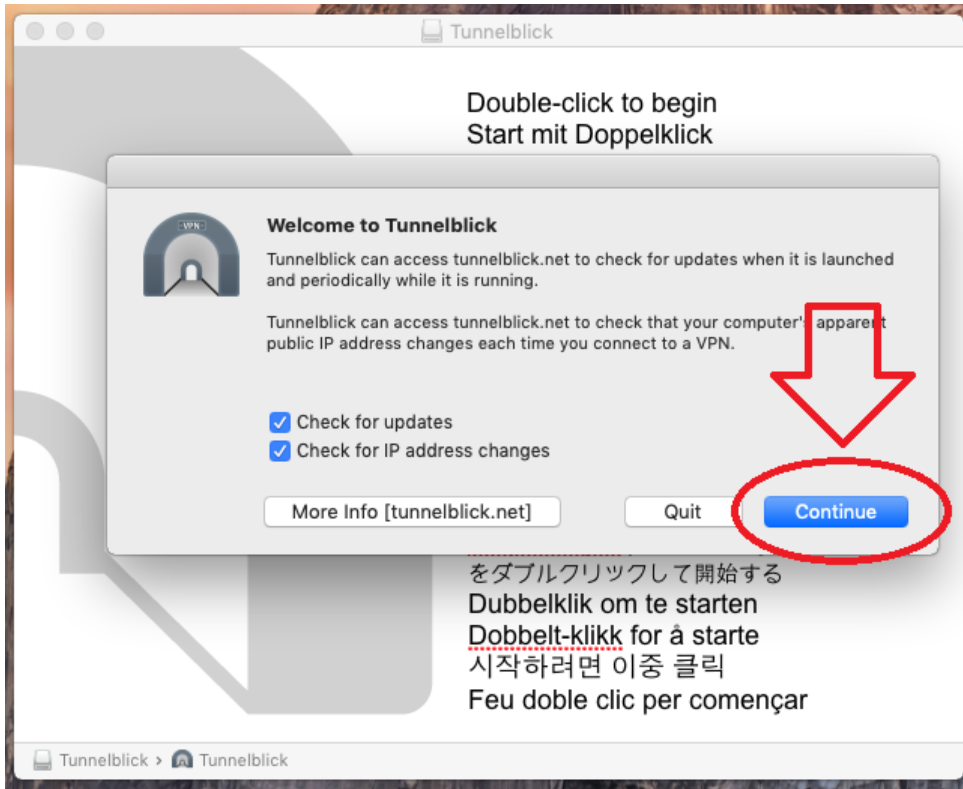
9

Confirme clicando em "Open".



10

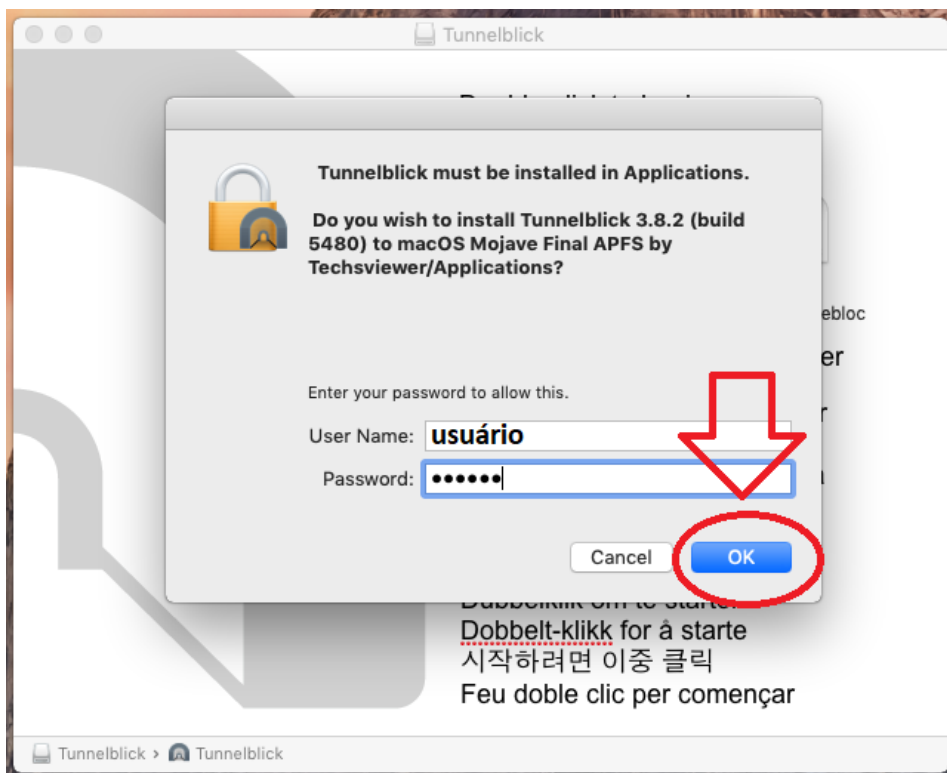
Clique em “Continue”.



11

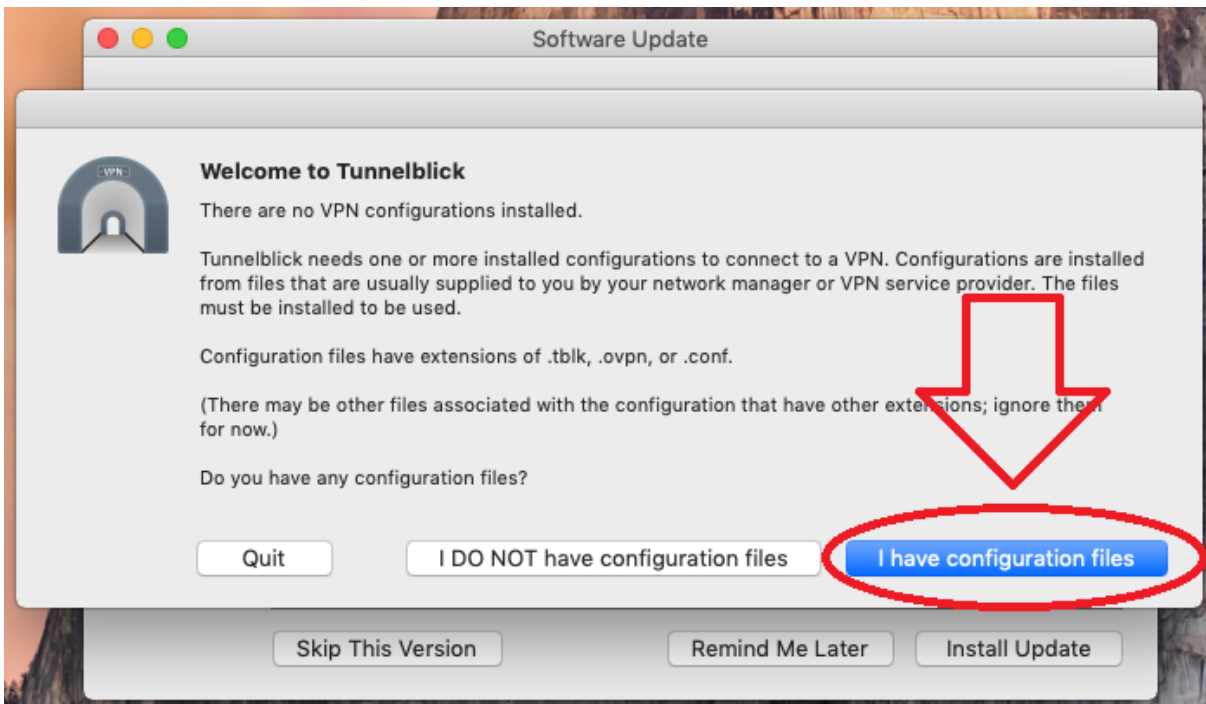
Você precisará inserir seu usuário e senha local para permitir a instalação.

Em seguida clique em “OK”.



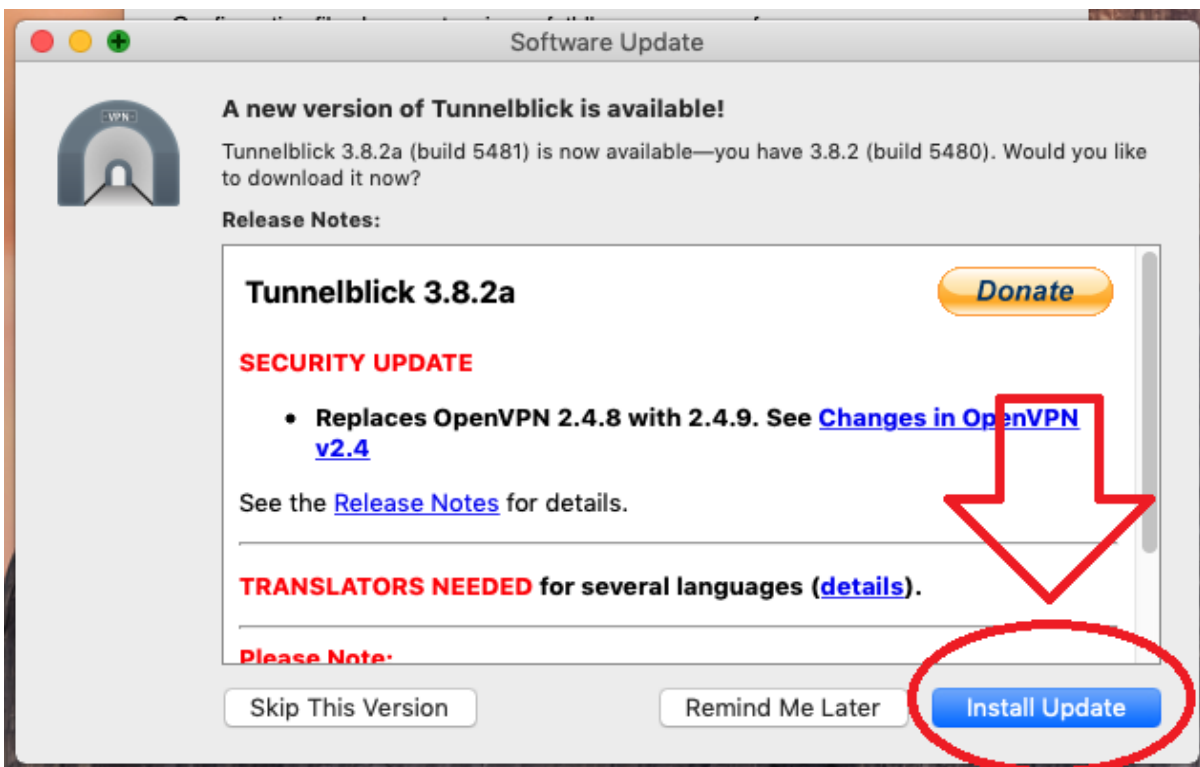
12

Escolha “I have configuration files”.



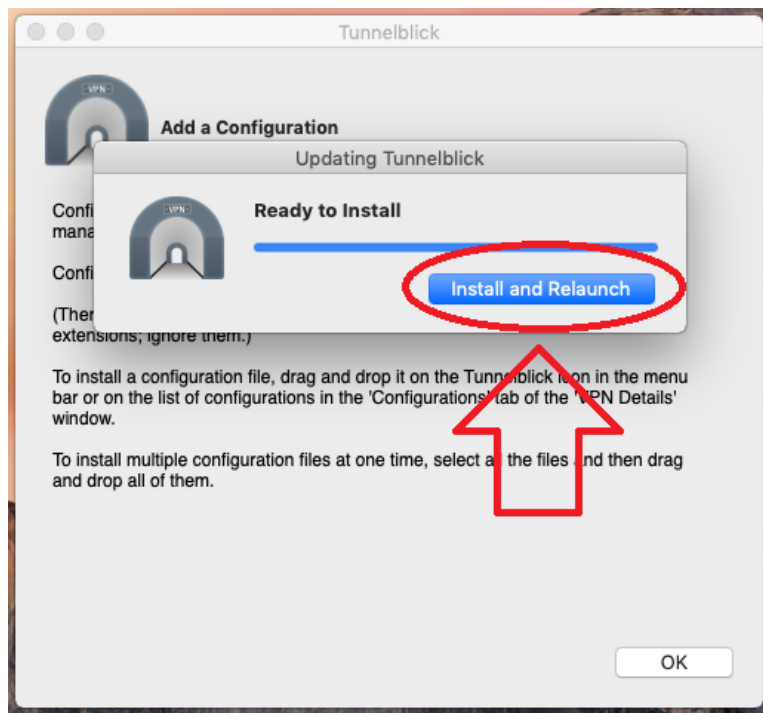
13

Se o instalador informar que existem atualizações clique em “Install Update” para permitir.



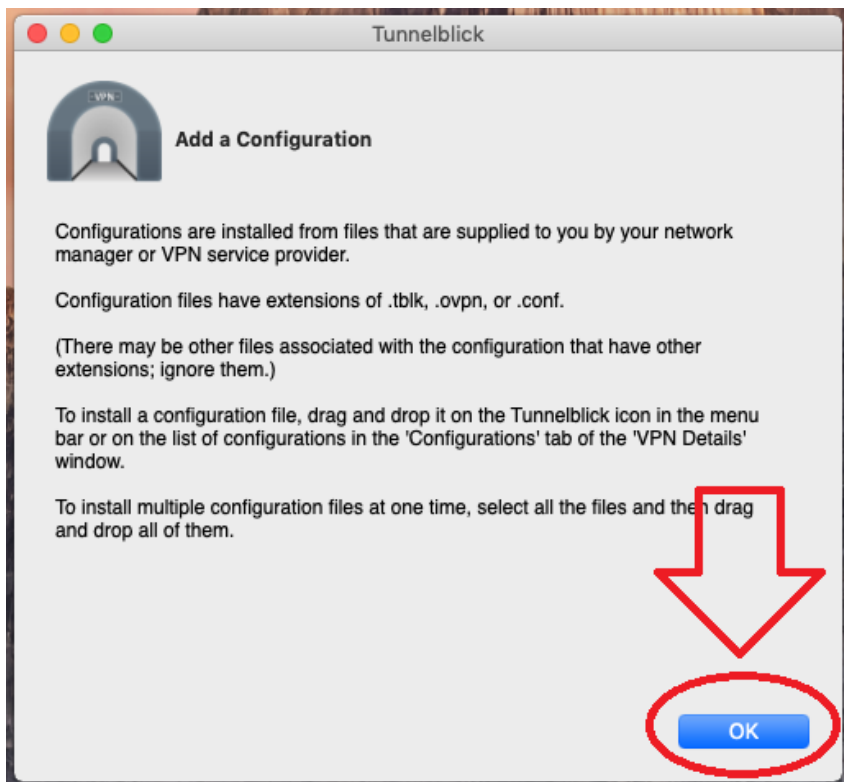
14

Novamente pode ser solicitado seu usuário e senha local. Insira esses dados, se for o caso, e permita a instalação da atualização clicando em **“Install and Relaunch”**.



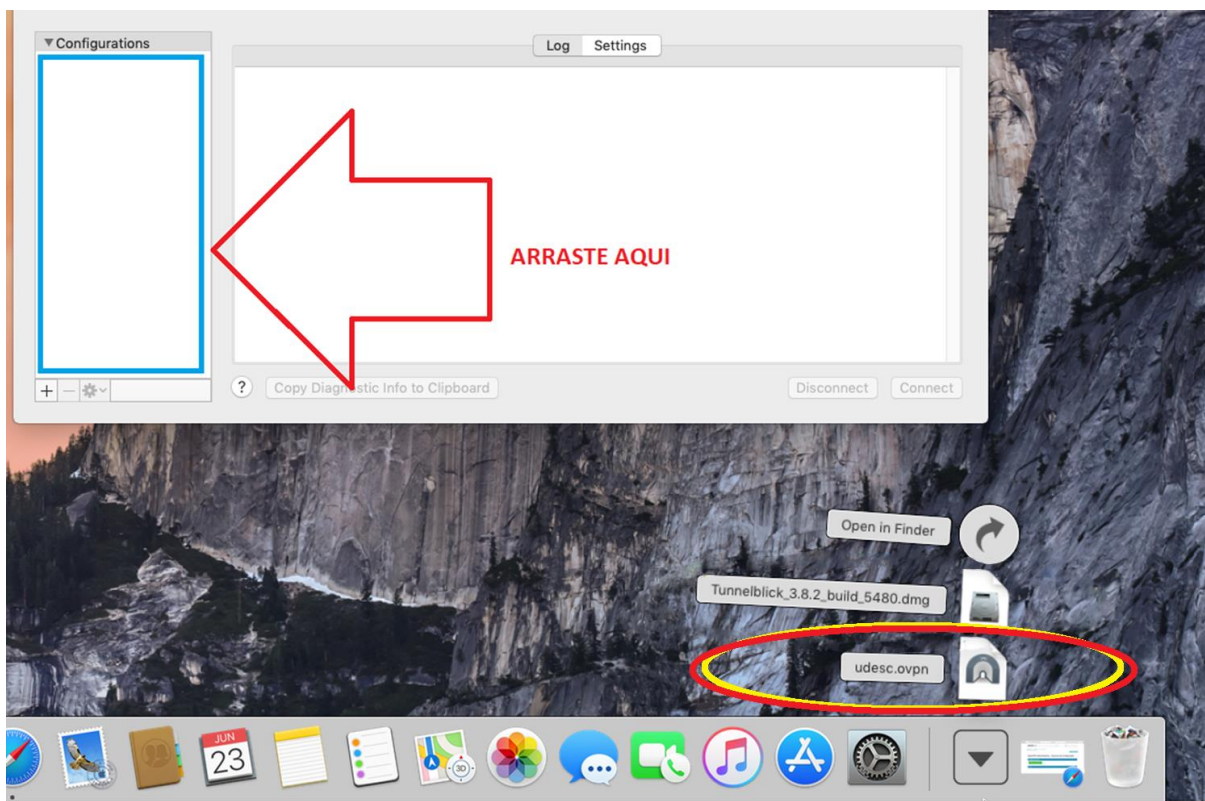
15

Finalizada a atualização, quando o Tunnelblick abrir vai solicitar novamente um arquivo de configuração. Clique em **“OK”**.



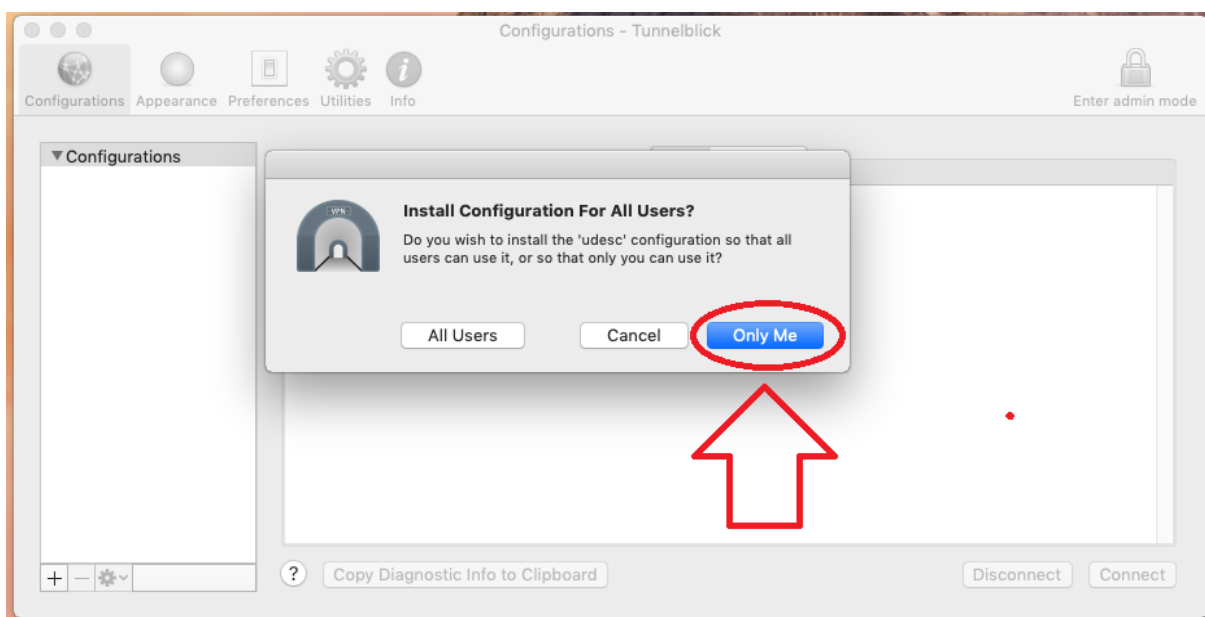
16

Vá até os downloads recentes e arraste o **arquivo de configuração** que foi baixado para a região marcada pelo retângulo azul. O arquivo terá o nome **“udesc.ovpn”**.



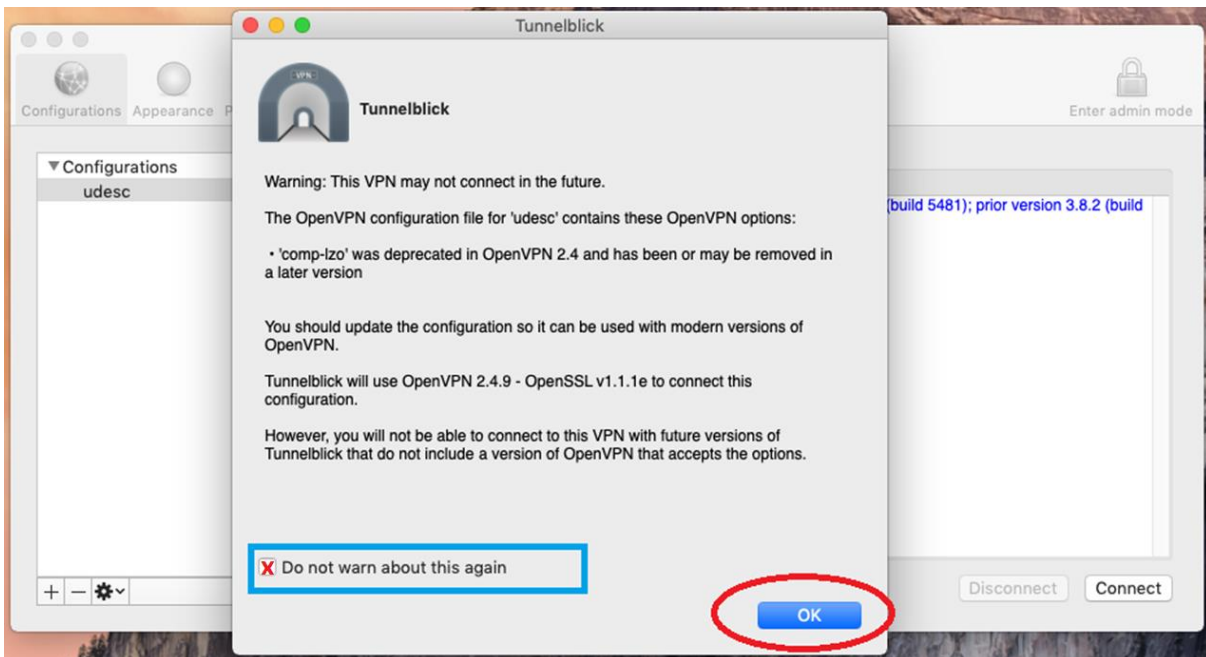
17

Entre com seu **usuário e senha local** caso seja solicitado e em seguida clique em **“Only Me”**.



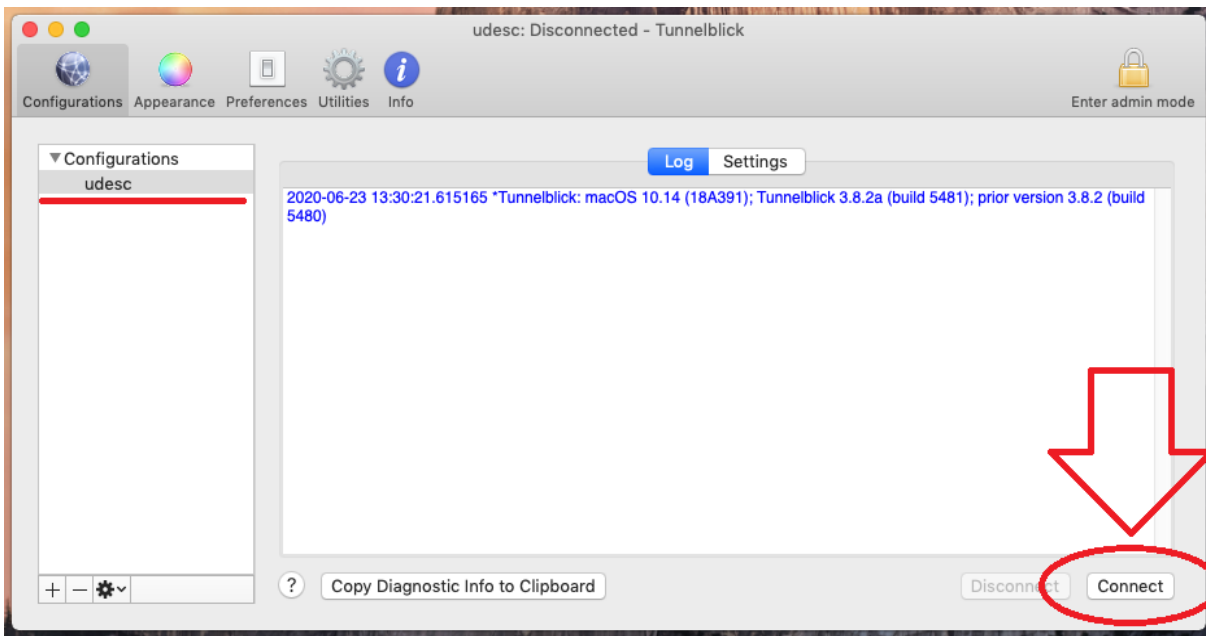
18

Marque a caixa indicada no retângulo azul e clique em “OK”.



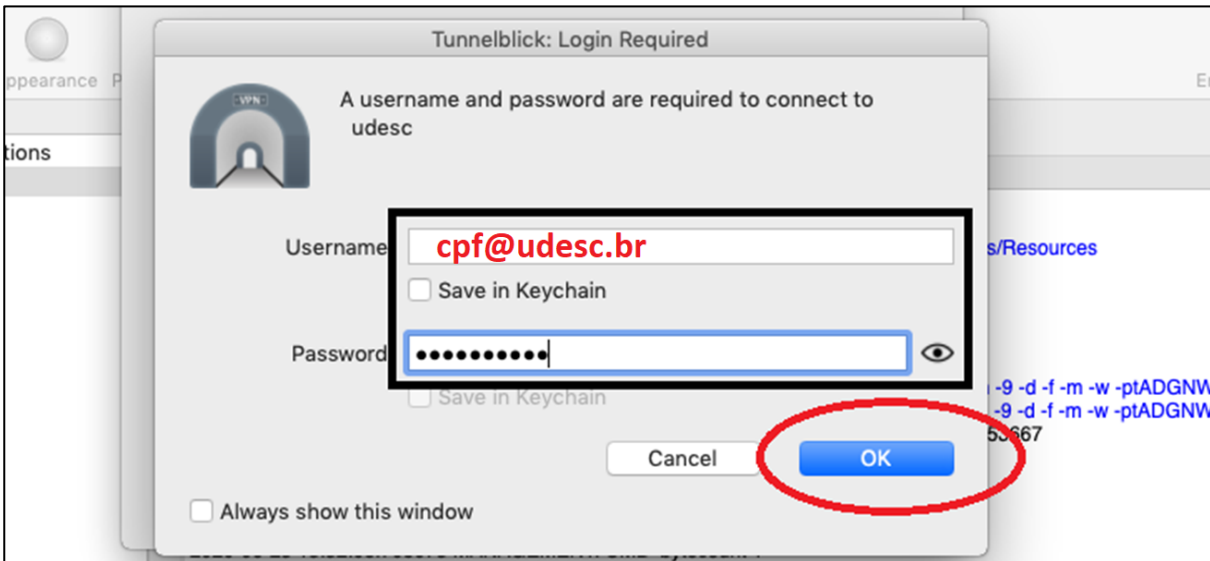
19

Pronto. O arquivo de configuração foi importado e você está pronto para conectar a VPN da UDESC. Clique em “Connect”.



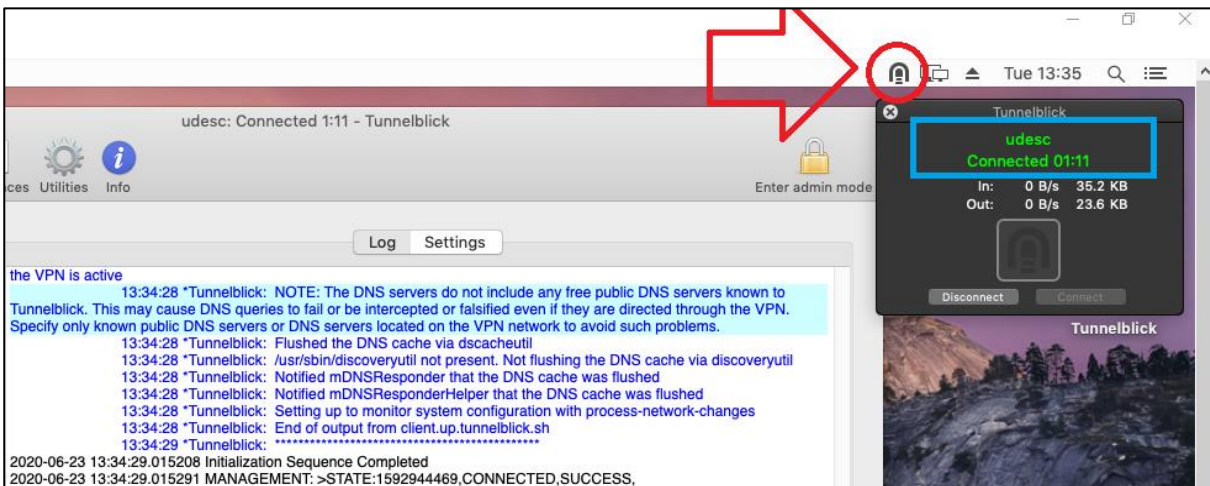
20

Para logar na VPN usa os seus dados do **idUDESC (CPF@udesc.br + Senha)**.



21

Após alguns segundos a conexão deve estar completada. O status da conexão pode ser conferido clicando no ícone no canto superior direito do MAC OS, indicado pela seta abaixo. Aqui também é possível desconectar e reconectar a VPN.

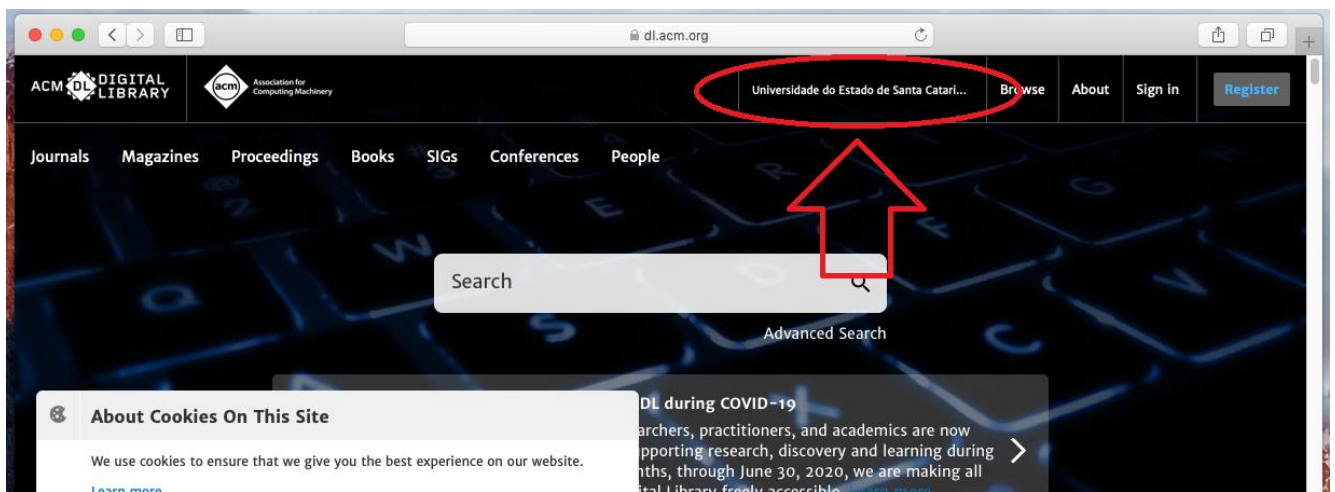


22

Para testar a conexão VPN, [clique aqui](#) ou copie e cole o seguinte endereço no navegador: <https://dl.acm.org/>

A página que vai abrir deverá ter o nome “**Universidade do Estado de Santa Catarina**” no topo.

Atenção Esse processo serve **APENAS PARA TESTAR** a conexão!



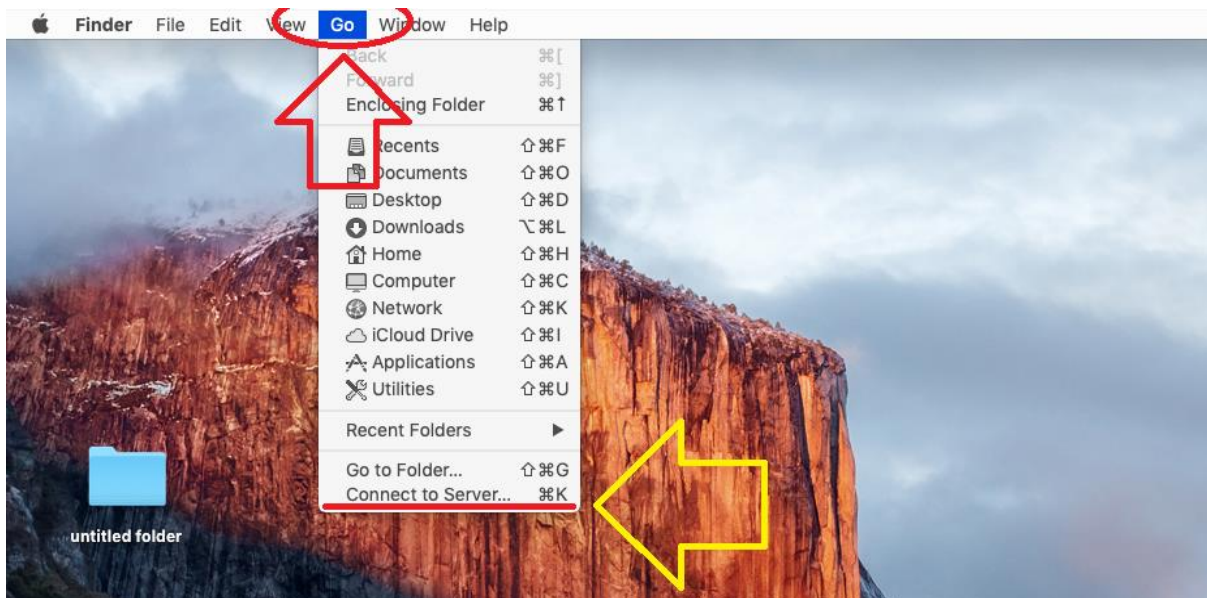
**Pronto, você foi conectado com sucesso
a rede da UDESC!**

Mapeamento de PASTAS

Agora que a conexão VPN já está estabelecida é possível fazer o mapeamento de pastas que estão no servidor de arquivos do CEART.

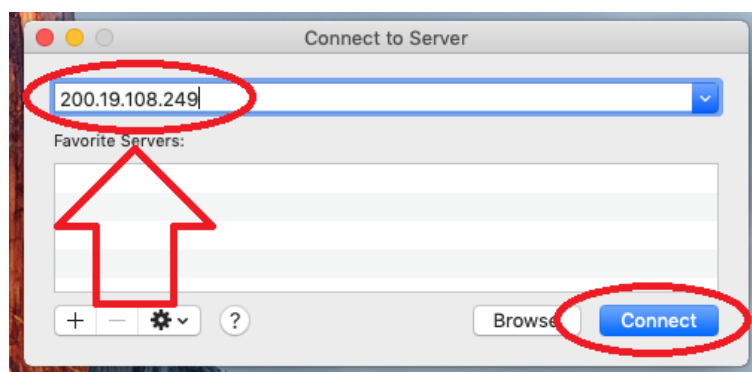
23

No Finder do Mac, clique em “GO” na barra de menus e em seguida clique em “Connect to server”.



24

Digite o endereço **200.19.108.249** e clique em “Connect”.



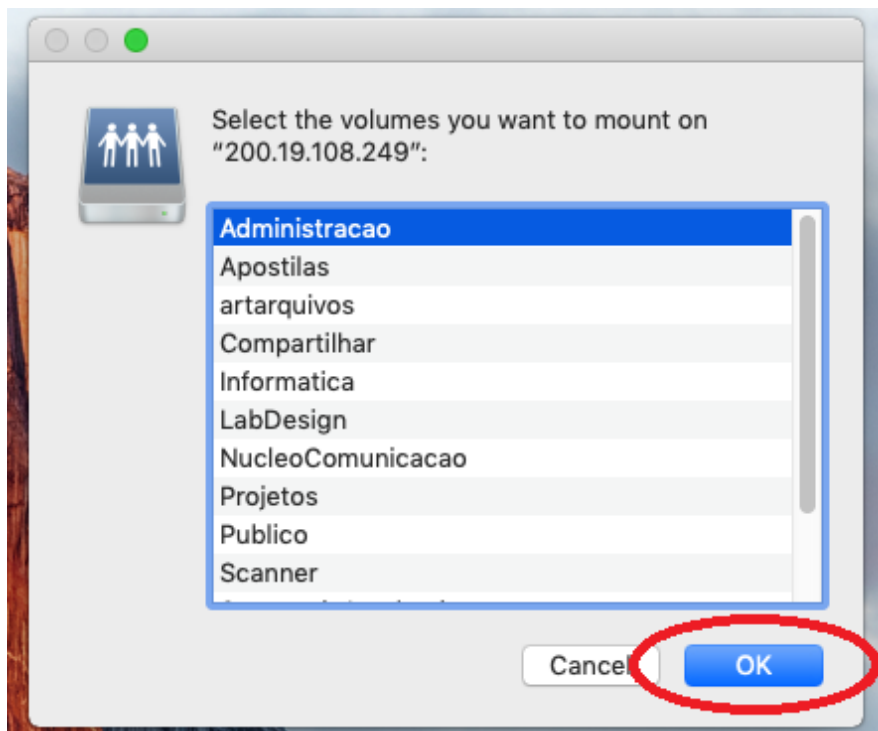
25

No campo “Name” utilize o formato **corp\CPF** e em “Password” a sua **senha do idUDESC**. Em seguida clique em “Connect”.



26

Na próxima tela você deve escolher qual pasta do servidor deseja mapear. A quantidade de pastas disponíveis na lista depende dos seus privilégios de acesso. Escolha a pasta desejada e clique em “OK”.



Pronto, a pasta foi mapeada e pode ser encontrada facilmente no Finder.

